

BRAIN NEWS

ブレインニュース

2007
No. 31

今年も一年ありがとうございました！小坂工務店の一年を振り返って♪

来年は創立50周年！！「感謝の心」を基本理念に掲げ、日々お客様の満足の追及に励んでいます。
お客様と地域の発展のために、社員一丸となって努力してまいります。

今年、ブレインマンションの仲間入りしました「ブレインマンションロックスペース」↓「ブレインマンション岡三沢」→です！



ブレインマンションFC 全国大会にて弊社加盟店ページが第3位に入賞しました！！ブレインマンションに関する情報が満載のホームページ！全国の加盟店50店以上の中から



三沢市・おいらせ町で10棟となりました。

第3位と輝かしい賞を頂き大変励みとなっております。これからも皆様のお役に立つ情報を載せて行きたいと思っております。



小坂工務店では各委員会・部活動などもあり、社員のコミュニケーションもとれています！新人歓迎会、夕涼み会など全部門が一堂に会して楽しい時間を過ごします。今年の夕涼み会では、流し素麺や火花、卓球などで盛り上がり暑い夏を満喫しました！

JIPDEC（日本情報処理開発機構）よりプライバシーマークの認定を受けました。県内の建設業では初！！三沢市では一番目の認定会社です。プライバシーマーク制度は、日本工業規格「JIS Q 15001 個人情報保護マネジメントシステム—要求事項」に適合して、個人情報について適切な保護措置を講ずる体制を整備している事業者等を認定して、その旨を示すプライバシーマークを付与し、事業活動に関してプライバシーマークの使用を認める制度です。



小坂工務店では

全事業所の立地環境と社員の環境意識を高めること、また、それを維持することが地域及び地球環境、当社や社会との相互利益、福祉及び信頼に繋がるものと判断し、「ISO14001」を導入しそれに順ずる活動を各部門委員において行なっています。

一連の活動内容として「教育活動」「環境保全活動」「ボランティア活動」があげられ、その取り組みをご紹介します。

- 事業所周辺の草刈作業
 - 三沢市クリーン作戦へ備品（作業用トラック等）の貸与
 - 現場内で集められた空き缶を回収し福祉団体へ隔月寄贈
 - 現場・社内で持ち寄ったプルタブ・古切手を社会福祉協議会へ年1回発送
 - 使用済みインクカートリッジをベルマーク活動の近隣学校へ年1回寄贈
- ☆最近では献血活動に協力しました

今年最後のレシピは

牡蠣と厚揚げのトロ〜リ中華あんかけ



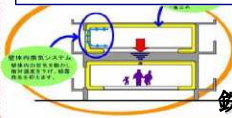
<材料>牡蠣（生食用 250g）厚揚げ（1枚）シタケ（4枚）人参（1/2本）長ネギ（1/2本）チンゲンサイ（1株）<調味料>ニンニク（1片）トウバンジャン（小さじ1）お酒（大さじ1）砂糖（小さじ1）オイスターソース（大さじ1）しょう油（大さじ2）お酢（大さじ2）鶏ガラスープ（500cc）ごま油（小さじ2）<作り方>牡蠣は塩水で洗い下処理をしておきます。フライパンに油を敷き、みじん切りにしたニンニクとトウバンジャンを炒め香りを出します。短冊切りにした人参を入れ、厚揚げは幅1cmくらいに切り、シタケは石づきをとり半分に切り、チンゲンサイもザク切り！長ネギも斜めきりにしたものを全部入れ炒めます。鶏ガラスープを入れ中火で5分ほど煮る。調味料を入れ、片栗でトロミを出した後に牡蠣を入れ2分ほどで出来上がり♪なんと15分もあれば一品、追加できちゃいますね！！牡蠣がプリプリしているうちにどうぞ召し上がれ〜

「市場調査は無料にて受付しております」

市場調査とは…近隣周辺物件・ニーズ等の調査資料です

安心断熱

シェルターでお部屋をすっぽり！結露防止 省エネにも！



「ブレインマンション 人気の秘密」



2重床

構造の快適性



1階部分の

プライバシーの確保！バルコニーは地上から上端まで2メートル

鉄筋コンクリート壁式構造

現在、日本での鉄筋コンクリート耐用年数は47年。最長寿命なんです！

注) 人気の秘密はほんの1部です

ブレイン健康講座

第31号

2007年12月号

BRAIN MANSION



マンションに限らず賃貸を始めるきっかけは、千差万別。ですが、主だったところは、税金対策に伴う土地の有効活用や家賃収入を得る為が、全体の8割方を占めているのではないのでしょうか？ 専業農家の1例を挙げますと、機械の維持費・天候の不安・後継者の問題。将来（隠居後）の収入の不安…果たして年金のみで大丈夫だろうか？土地はあるんだけど…という方も少なくないのでは、ないのでしょうか？

(株)小坂工務店では綿密な市場調査を元に、ニーズに合った提案をさせていただきます！

「年中、肩こりに悩んでるのよ！」って奥様必見！

～もんで欲しい～

中々、治らない首のコリや肩のコリ・・・
寒くなると、どうしても体が縮こまり夏以上に、
肩こりが悪化しませんか？そもそも凝る原因は、血行不良や筋肉への酸素不足。簡単に言うと血液の循環が悪くなると、筋肉へ酸素があまり送られず老廃物がたまり筋肉が硬直し結果コリが発生してしまう…コリがひどくなると、頭痛・めまい・集中力の低下を引き起こしさらに脳梗塞を引き起こす原因にもなるそうなんです。私も肩



コリ持ち！以前あまりに頭痛・めまいに悩み心配になりCTを撮った事もありました。結果異常はなく運動しなさいとの事で難なく終わったのですが…。やはり運動！
～首こり体操～静かに首を左右に倒す前後に倒す締めで回す。首には脳に血液を送る大切な血管があります。脳にうまく酸素が運ばれなければ、めまいの原因にも！
～肩こり体操～両手を組んで上へ押し上げる様に伸ばし筋肉を意識しながら上体を左右へ倒します！さあ今すぐ

プチプチ名言コーナー

～事実はひとつ 解釈は星の数～

いどつの物事にも考えによっては、色んな引き出しがある。



編集後記

小坂工務店がある青森県三沢市でも本格的な冬到来！あちらこちらで風邪やインフルエンザ流行の話しを聞きます。小坂工務店では各部門ごとにもうがい薬と消毒剤を設置！社員一同 風邪予防！ウヒッ

